

CHINESISCHER TURM DONAUSTAUF 2017

18. OKTOBER
1842 - 2017
175 JAHRE
ERÖFFNUNG
DER WALHALLA

Vortrag zum
Walhallajubiläum
Rathaus Donaustauf
Gemeindebücherei
18. Oktober 2017
19.30 Uhr



Ludwig I.,
König von Bayern

VERANSTALTUNGEN

Vom Lustgarten zur Gartenlust – Ein Picknick im Grünen

KULTUR
LANDSCHAFTEN

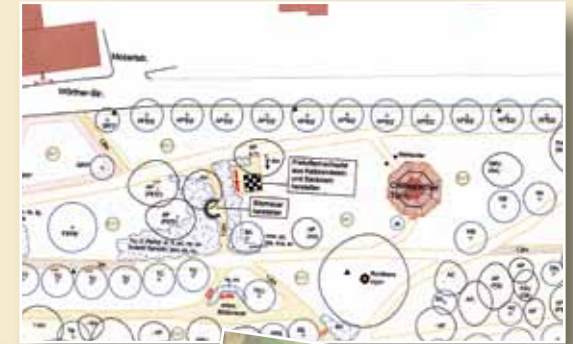
Sonntag, 16. Juli 2017 von 14 bis 17 Uhr (Eintritt frei)

Chinesischer Turm, Fürstengarten Donaustauf, Wörtherstraße (gegenüber dem Rathaus)

Der Förderverein begrüßt Musik-, Garten – und Kunstfreunde aus nah und fern zu einem **Picknick im Grünen** am Chinesischen Turm im Fürstengarten von Donaustauf. Die Besucher sind eingeladen, sich ein Plätzchen rund um den historischen Musik- und Teepavillon zu suchen, die Decken auszubreiten und der Musik des **Marzipan-Quartetts** zu lauschen. Dabei gibt es kühle Getränke, Eis, Kaffee und Kuchen.

Während der musikalischen Pausen wandelt der Schauspieler **Heinz Müller** im literarischen Salon im Erdgeschoss des Chinesischen Turmes auf den „grünen Spuren“ von Hermann Hesse.

Im Obergeschoss des Chinesischen Turmes ist eine Ausstellung zum **Pflege- und Entwicklungskonzept Fürstengarten** aus dem Jahre 1999 zu sehen. Das Entwicklungskonzept hatte das Ziel, den Fürstengarten als öffentlichen Park für die Bevölkerung und den Tourismus wieder erlebbar zu machen und gestalterisch aufzuwerten. Mit der Veranstaltung sollen diese Ziele aktuell beleuchtet und gleichzeitig die kulturhistorische Bedeutung des Fürstengartens wieder entdeckt werden.



Lageplan Pflanz- und Pflegekonzept Fürstengarten 1999 (Ausschnitt)

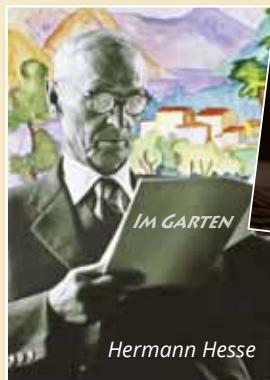


Schloss Donaustauf mit Fürstengarten 1845



Gartenfest 2005

Marzipan-Quartett



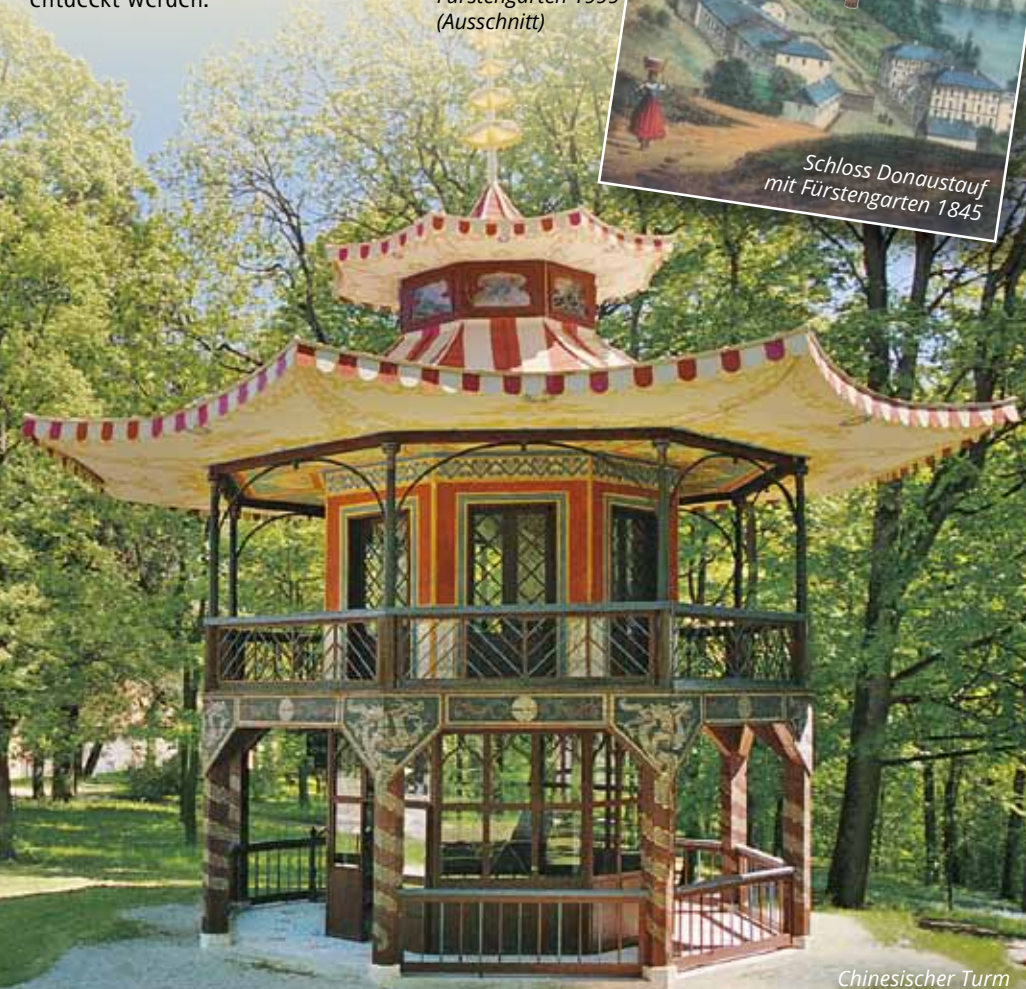
Hermann Hesse



Heinz Müller

„Die Beschäftigung mit Erde und Pflanzen kann der Seele eine ähnliche Entlastung und Ruhe geben wie die Meditation“

Hermann Hesse - Im Garten, 1908



Chinesischer Turm im Einweihungsjahr 1999

Kunst am Turm – Tag des Offenen Denkmals:

Sonntag, 10. September 2017 von 14 bis 17 Uhr (Eintritt frei)

Chinesischer Turm, Fürstengarten Donaustauf, Wörtherstraße (gegenüber dem Rathaus)

FEDERLEICHT – Lebensgefühl auf Leinwand

Die Künstlerin **Bettina Reichl** verbindet re-

alistische Tiermotive

mit phantasievollen zeitgenössischen Hintergründen. Es fällt gleich auf, dass es vor allem Hühner sind, die die meisten Leinwände zieren. Wie wundervoll diese Tiere sind, zeigt sie in ihren Bildern mit

Namen Aurelia, Amalia oder Odette. Beim Betrachten der übergroßen Gemälde hat

man das Gefühl in jedem einzelnen Wesen eine eigene Persönlichkeit, in jeder Feder ein individuelles Farbenspiel erkennen zu können.



Amarena



Greta

federleicht

BETTINA REICHL

Zwei Reiher



Schädel

WEISSES GOLD – Feine Porzellanplastiken

Der besondere Werkstoff Porzellan bietet der Künstlerin **Veronika Riedl** die Möglichkeit, an die Grenzen des keramisch Machbaren zu gehen. Federleicht und dünnwandig scheinen die Tierplastiken

und Objekte von ihren Sockeln abzuheben, ihrem ersten Ausdruck zum Trotz. Die unglasierten Oberflächen erinnern an Knochen und verleihen den Skulpturen den Charme des Vergänglichen, obwohl das Porzellan als extrem dauerhaft empfunden wird.



Förderverein Chinesischer Turm e.V.
1. Vorsitzender Franz Kastenmeier
Taxisstraße 6 • 93093 Donaustauf
chinesischerturm-donaustauf@web.de
www.chinesischerturm-donaustauf.de



Auch Nichtmitglieder sind zu allen Veranstaltungen herzlich eingeladen!